

МОСКОВСКИЙ ЦЕНТР КАЧЕСТВА ОБРАЗОВАНИЯ

Результаты диагностики учебных достижений обучающихся

Негосударственное образовательное учреждение Школа «XXI век»

Дата: **10.12.2014**

Предмет: **МАТЕМАТИКА**

Округ: **Юго-Восточный**

ОО: **ЧУ СОШ «XXI век»**

Класс: **9А**

Фамилия, имя	Код уч.	Вариант	1	2	3	4	5	6	7	8	9	10	11	12	13	14	15	16	Балл I часть	Балл II часть	Балл АЛ	Балл ГМ	Балл РМ	Балл	% вып.	Оценка за диагн.	Школьная оценка	Рейтинг		
	1	5603	0	3+	0	1	1	1+	1	1	1	2-	1	1	1	N	N	N	10	0	4	3	3	10	43	3		3		
	2	5602	1	2+	1	1	1	3+	1	1	0	2+	1	1	1	0	0	N	12	0	6	2	4	12	52	4		2		
	3	5604	0	3+	1	1	1	1+	1	1	1	2+	1	1	1	N	N	N	12	0	5	3	4	12	52	4		2		
	5	5601	1	1+	1	0	1	2+	1	1	1	1-	1	0	1	3	0	N	10	3	8	3	2	13	57	4		1		
	7	5601	0	1+	1	1	1	2+	1	1	1	1-	1	1	0	N	N	N	10	0	5	3	2	10	43	3		3		
Число учащихся:			5																Среднее:		10.8	0.6	5.6	2.8	3	11.4	49.6	3.6		

Оценка	Кол-во уч.	%
5	0	0%
4	3	60%
3	2	40%
2	0	0%

Анализ выполнения заданий**Округ:** Юго-Восточный**Предмет:** МАТЕМАТИКА**ОО:** ЧУ СОШ «XXI век»**Дата:** 10.12.2014**Класс:** 9А**Вариант:** 5601

Номер задания	Проверяемое знание/умение	Результаты выполнения заданий			
		код учащегося		Класс	Вся выборка (город)
		5	7		
1	Уметь выполнять вычисления	1	0	1 балл - 50%	1 балл - 77%
2	Уметь выполнять вычисления и преобразования	1	1	1 балл - 100%	1 балл - 91%
3	Уметь решать уравнения	1	1	1 балл - 100%	1 балл - 89%
4	Уметь читать и анализировать графики функций	0	1	1 балл - 50%	1 балл - 81%
5	Уметь выполнять преобразования алгебраических выражений	1	1	1 балл - 100%	1 балл - 84%
6	Уметь решать неравенства и их системы	1	1	1 балл - 100%	1 балл - 89%
7	Уметь проводить доказательные рассуждения при решении геометрических задач. Треугольник	1	1	1 балл - 100%	1 балл - 82%
8	Уметь проводить доказательные рассуждения при решении геометрических задач. Окружность	1	1	1 балл - 100%	1 балл - 66%
9	Уметь оценивать логическую правильность рассуждений, распознавать ошибочные заключения. Геометрические фигуры и их свойства	1	1	1 балл - 100%	1 балл - 71%
10	Уметь анализировать реальные числовые данные, представленные в таблицах	0	0	1 балл - 0%	1 балл - 51%
11	Уметь анализировать реальные числовые данные, представленные на диаграммах.	1	1	1 балл - 100%	1 балл - 78%
12	Уметь решать несложные практические расчётные задачи; решать задачи, связанные с процентами	0	1	1 балл - 50%	1 балл - 62%
13	Уметь решать практические задачи, оценивать вероятность случайного события	1	0	1 балл - 50%	1 балл - 64%
14	Уметь решать уравнения; составлять уравнения при решении задач	3	0	3 балла - 50% 2 балла - 0% 1 балл - 0%	3 балла - 13% 2 балла - 2% 1 балл - 0%
15	Уметь выполнять преобразования алгебраических выражений; строить и анализировать графики функций	0	0	4 балла - 0% 3 балла - 0% 2 балла - 0% 1 балл - 0%	4 балла - 4% 3 балла - 3% 2 балла - 0% 1 балл - 0%
16	Уметь проводить доказательные рассуждения при решении геометрических задач	0	0	3 балла - 0% 2 балла - 0% 1 балл - 0%	3 балла - 14% 2 балла - 8% 1 балл - 0%

Анализ выполнения заданий

Округ: Юго-Восточный
 ОО: ЧУ СОШ «XXI век»
 Дата: 10.12.2014
 Вариант: 5602

Предмет: МАТЕМАТИКА
 Класс: 9А

Номер задания	Проверяемое знание/умение	Результаты выполнения заданий		
		код учащегося	Класс	Вся выборка (город)
		2		
1	Уметь выполнять вычисления	1	1 балл - 100%	1 балл - 78%
2	Уметь выполнять вычисления и преобразования	1	1 балл - 100%	1 балл - 82%
3	Уметь решать уравнения	1	1 балл - 100%	1 балл - 90%
4	Уметь читать и анализировать графики функций	1	1 балл - 100%	1 балл - 87%
5	Уметь выполнять преобразования алгебраических выражений	1	1 балл - 100%	1 балл - 88%
6	Уметь решать неравенства и их системы	1	1 балл - 100%	1 балл - 87%
7	Уметь проводить доказательные рассуждения при решении геометрических задач. Треугольник	1	1 балл - 100%	1 балл - 80%
8	Уметь проводить доказательные рассуждения при решении геометрических задач. Окружность	1	1 балл - 100%	1 балл - 68%
9	Уметь оценивать логическую правильность рассуждений, распознавать ошибочные заключения. Геометрические фигуры и их свойства	0	1 балл - 0%	1 балл - 51%
10	Уметь анализировать реальные числовые данные, представленные в таблицах	1	1 балл - 100%	1 балл - 79%
11	Уметь анализировать реальные числовые данные, представленные на диаграммах.	1	1 балл - 100%	1 балл - 76%
12	Уметь решать несложные практические расчётные задачи; решать задачи, связанные с процентами	1	1 балл - 100%	1 балл - 66%
13	Уметь решать практические задачи, оценивать вероятность случайного события	1	1 балл - 100%	1 балл - 64%
14	Уметь решать уравнения; составлять уравнения при решении задач	0	3 балла - 0% 2 балла - 0% 1 балл - 0%	3 балла - 15% 2 балла - 2% 1 балл - 0%
15	Уметь выполнять преобразования алгебраических выражений; строить и анализировать графики функций	0	4 балла - 0% 3 балла - 0% 2 балла - 0% 1 балл - 0%	4 балла - 7% 3 балла - 3% 2 балла - 0% 1 балл - 0%
16	Уметь проводить доказательные рассуждения при решении геометрических задач	0	3 балла - 0% 2 балла - 0% 1 балл - 0%	3 балла - 8% 2 балла - 5% 1 балл - 0%

Анализ выполнения заданий

Округ: Юго-Восточный
ОО: ЧУ СОШ «XXI век»
Дата: 10.12.2014
Вариант: 5603

Предмет: МАТЕМАТИКА
Класс: 9А

Номер задания	Проверяемое знание/умение	Результаты выполнения заданий		
		код учащегося	Класс	Вся выборка (город)
		1		
1	Уметь выполнять вычисления	0	1 балл - 0%	1 балл - 80%
2	Уметь выполнять вычисления и преобразования	1	1 балл - 100%	1 балл - 91%
3	Уметь решать уравнения	0	1 балл - 0%	1 балл - 85%
4	Уметь читать и анализировать графики функций	1	1 балл - 100%	1 балл - 80%
5	Уметь выполнять преобразования алгебраических выражений	1	1 балл - 100%	1 балл - 87%
6	Уметь решать неравенства и их системы	1	1 балл - 100%	1 балл - 87%
7	Уметь проводить доказательные рассуждения при решении геометрических задач. Треугольник	1	1 балл - 100%	1 балл - 84%
8	Уметь проводить доказательные рассуждения при решении геометрических задач. Окружность	1	1 балл - 100%	1 балл - 66%
9	Уметь оценивать логическую правильность рассуждений, распознавать ошибочные заключения. Геометрические фигуры и их свойства	1	1 балл - 100%	1 балл - 58%
10	Уметь анализировать реальные числовые данные, представленные в таблицах	0	1 балл - 0%	1 балл - 43%
11	Уметь анализировать реальные числовые данные, представленные на диаграммах.	1	1 балл - 100%	1 балл - 78%
12	Уметь решать несложные практические расчётные задачи; решать задачи, связанные с процентами	1	1 балл - 100%	1 балл - 51%
13	Уметь решать практические задачи, оценивать вероятность случайного события	1	1 балл - 100%	1 балл - 61%
14	Уметь решать уравнения; составлять уравнения при решении задач	0	3 балла - 0% 2 балла - 0% 1 балл - 0%	3 балла - 14% 2 балла - 4% 1 балл - 0%
15	Уметь выполнять преобразования алгебраических выражений; строить и анализировать графики функций	0	4 балла - 0% 3 балла - 0% 2 балла - 0% 1 балл - 0%	4 балла - 5% 3 балла - 3% 2 балла - 0% 1 балл - 0%
16	Уметь проводить доказательные рассуждения при решении геометрических задач	0	3 балла - 0% 2 балла - 0% 1 балл - 0%	3 балла - 15% 2 балла - 5% 1 балл - 0%

Анализ выполнения заданий

Округ: Юго-Восточный
 ОО: ЧУ СОШ «XXI век»
 Дата: 10.12.2014
 Вариант: 5604

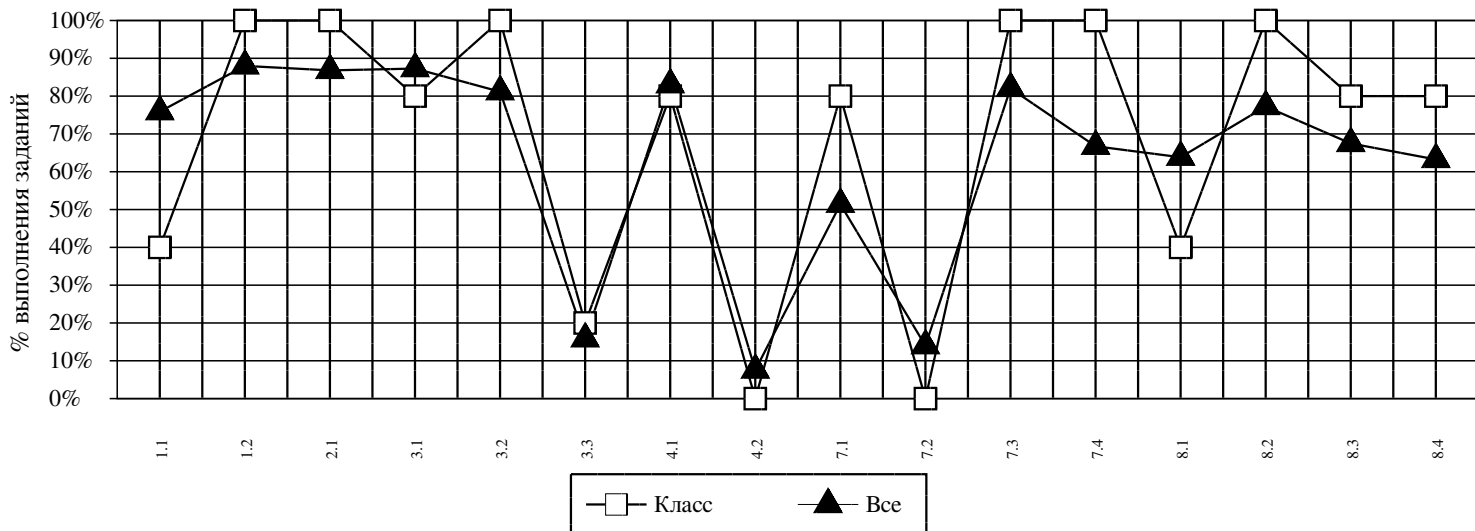
Предмет: МАТЕМАТИКА
 Класс: 9А

Номер задания	Проверяемое знание/умение	Результаты выполнения заданий		
		код учащегося	Класс	Вся выборка (город)
		3		
1	Уметь выполнять вычисления	0	1 балл - 0%	1 балл - 69%
2	Уметь выполнять вычисления и преобразования	1	1 балл - 100%	1 балл - 88%
3	Уметь решать уравнения	1	1 балл - 100%	1 балл - 83%
4	Уметь читать и анализировать графики функций	1	1 балл - 100%	1 балл - 85%
5	Уметь выполнять преобразования алгебраических выражений	1	1 балл - 100%	1 балл - 88%
6	Уметь решать неравенства и их системы	1	1 балл - 100%	1 балл - 61%
7	Уметь проводить доказательные рассуждения при решении геометрических задач. Треугольник	1	1 балл - 100%	1 балл - 82%
8	Уметь проводить доказательные рассуждения при решении геометрических задач. Окружность	1	1 балл - 100%	1 балл - 67%
9	Уметь оценивать логическую правильность рассуждений, распознавать ошибочные заключения. Геометрические фигуры и их свойства	1	1 балл - 100%	1 балл - 24%
10	Уметь анализировать реальные числовые данные, представленные в таблицах	1	1 балл - 100%	1 балл - 84%
11	Уметь анализировать реальные числовые данные, представленные на диаграммах.	1	1 балл - 100%	1 балл - 77%
12	Уметь решать несложные практические расчётные задачи; решать задачи, связанные с процентами	1	1 балл - 100%	1 балл - 92%
13	Уметь решать практические задачи, оценивать вероятность случайного события	1	1 балл - 100%	1 балл - 64%
14	Уметь решать уравнения; составлять уравнения при решении задач	0	3 балла - 0% 2 балла - 0% 1 балл - 0%	3 балла - 14% 2 балла - 2% 1 балл - 0%
15	Уметь выполнять преобразования алгебраических выражений; строить и анализировать графики функций	0	4 балла - 0% 3 балла - 0% 2 балла - 0% 1 балл - 0%	4 балла - 4% 3 балла - 3% 2 балла - 0% 1 балл - 0%
16	Уметь проводить доказательные рассуждения при решении геометрических задач	0	3 балла - 0% 2 балла - 0% 1 балл - 0%	3 балла - 5% 2 балла - 2% 1 балл - 0%

Структура знаний/умений учащихся

Округ: Юго-Восточный
ОО: ЧУ СОШ «XXI век»
Дата: 10.12.2014

Предмет: МАТЕМАТИКА
Класс: 9А



<i>Код</i>	<i>КЭС</i>	<i>Класс (%)</i>	<i>Все (%)</i>
1.1	УМЕТЬ ВЫПОЛНЯТЬ ВЫЧИСЛЕНИЯ	40	76
1.2	УМЕТЬ ВЫПОЛНЯТЬ ВЫЧИСЛЕНИЯ И ПРЕОБРАЗОВАНИЯ	100	88
2.1	УМЕТЬ ВЫПОЛНЯТЬ ПРЕОБРАЗОВАНИЯ АЛГЕБРАИЧЕСКИХ ВЫРАЖЕНИЙ	100	87
3.1	УМЕТЬ РЕШАТЬ УРАВНЕНИЯ	80	87
3.2	УМЕТЬ РЕШАТЬ НЕРАВЕНСТВА И ИХ СИСТЕМЫ	100	81
3.3	УМЕТЬ РЕШАТЬ УРАВНЕНИЯ; СОСТАВЛЯТЬ УРАВНЕНИЯ ПРИ РЕШЕНИИ ЗАДАЧ	20	16
4.1	УМЕТЬ ЧИТАТЬ И АНАЛИЗИРОВАТЬ ГРАФИКИ ФУНКЦИЙ	80	83
4.2	УМЕТЬ ВЫПОЛНЯТЬ ПРЕОБРАЗОВАНИЯ АЛГЕБРАИЧЕСКИХ ВЫРАЖЕНИЙ; СТРОИТЬ И АНАЛИЗИРОВАТЬ ГРАФИКИ ФУНКЦИЙ	0	8
7.1	УМЕТЬ ОЦЕНИВАТЬ ЛОГИЧЕСКУЮ ПРАВИЛЬНОСТЬ РАССУЖДЕНИЙ, РАСПОЗНАВАТЬ ОШИБОЧНЫЕ ЗАКЛЮЧЕНИЯ. ГЕОМЕТРИЧЕСКИЕ ФИГУРЫ И ИХ СВОЙСТВА	80	51
7.2	УМЕТЬ ПРОВОДИТЬ ДОКАЗАТЕЛЬНЫЕ РАССУЖДЕНИЯ ПРИ РЕШЕНИИ ГЕОМЕТРИЧЕСКИХ ЗАДАЧ	0	14
7.3	УМЕТЬ ПРОВОДИТЬ ДОКАЗАТЕЛЬНЫЕ РАССУЖДЕНИЯ ПРИ РЕШЕНИИ ГЕОМЕТРИЧЕСКИХ ЗАДАЧ. ТРЕУГОЛЬНИК	100	82
7.4	УМЕТЬ ПРОВОДИТЬ ДОКАЗАТЕЛЬНЫЕ РАССУЖДЕНИЯ ПРИ РЕШЕНИИ ГЕОМЕТРИЧЕСКИХ ЗАДАЧ. ОКРУЖНОСТЬ	100	67
8.1	УМЕТЬ АНАЛИЗИРОВАТЬ РЕАЛЬНЫЕ ЧИСЛОВЫЕ ДАННЫЕ, ПРЕДСТАВЛЕННЫЕ В ТАБЛИЦАХ	40	64
8.2	УМЕТЬ АНАЛИЗИРОВАТЬ РЕАЛЬНЫЕ ЧИСЛОВЫЕ ДАННЫЕ, ПРЕДСТАВЛЕННЫЕ НА ДИАГРАММАХ.	100	77
8.3	УМЕТЬ РЕШАТЬ НЕСЛОЖНЫЕ ПРАКТИЧЕСКИЕ РАСЧЁТНЫЕ ЗАДАЧИ; РЕШАТЬ ЗАДАЧИ, СВЯЗАННЫЕ С ПРОЦЕНТАМИ	80	67
8.4	УМЕТЬ РЕШАТЬ ПРАКТИЧЕСКИЕ ЗАДАЧИ, ОЦЕНИВАТЬ ВЕРОЯТНОСТЬ СЛУЧАЙНОГО СОБЫТИЯ	80	63

Средний % выполнения диагн. работы: 50% 48%